

NAUJOS KARTOS GNSS IMTUVAS



Nauja karta

- GPS+GLONASS
- Lengvas ir tvirtas magnio lydinio korpusas
- Bluetooth® ryšys
- Integruotas UHF radijo modemas
- Integruotas GSM/GPRS modemas
- Informatyvi LED panelė
- SD/SDHC kortelių skaitytuvas
- Keičiamos Li-Ion baterijos

It's time.

Hiper II - naujos kartos GNSS imtuvas

- **Pažangiausi, pilnai integruoti GNSS sprendimai**

Topcon Korporacija vėl kelia aukštyn pramonės standartą išleisdama naujos kartos imtuvą Hiper II. Dar mažesnis, dar lengvesnis, dar greitesnis. Hiper II imtuvas ne tik padidina darbo našumą bet ir suteikia klientams galimybę konfigūruoti sistemą pagal poreikius.

- **GPS+ dvidažnė signalų sekimo sistema**

Topcon Korporacijos pirmaujanti dvidažnė signalų sekimo sistema GPS+GLONASS, suteikia puikias galimybes dirbti esant sudėtingomis sąlygomis, pvz.: mieste, miškingose teritorijose.

- **Integruotas radio modemas**

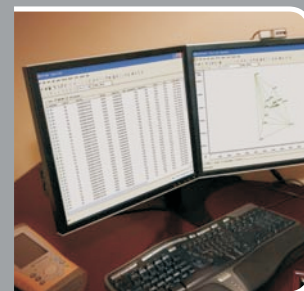
Imtuve yra imontuotas radijo modemas galintis tiek siųsti tiek priimti duomenis, todėl galite dirbti be jokių laidų, greitai ir patogiai.

- **Integruotas GPRS modemas**

Idealus RTK nešiojamas imtuvas su integruotu GPRS modemu suteikia galimybę greitai ir tiksliai dirbti naudojant referencinius tinklus. Integruotas modemas viduje tai - patogus darbas be laidų ar papildomų išorinių modemų.

- **Balso pranešimai**

Pranešimai balsu apie pagrindines imtuvo ir matavimų buklės: palydovų signalo dingimas, baterijos pakrovimo būklė, atminties būklė. Pranešimai balsu ypatingai praverčia atliekant matavimus, nes Jums nereikia pastoviai stebėti lauko kompiuterio ekrano.



- **Darbui net sunkiausomis sąlygomis**

Lengvas bei tvirtas magnio lydinio korpusas atitinkantis IP67 aplinkos poveikio atsparumo standartą, suteikia Jums galimybę dirbti bet kokiomis aplinkos sąlygomis.

- **Duomenų kaupimas SD/SDHC atminties kortelėse**

Didelis kiekis matavimo duomenų gali būti išsaugotas populiariausiose laikmenose SD/SDHC.

- **Programinė įranga Topcon Tools**

Ypač galinga ir funkcionali programa skirta duomenų apdorojimui bei analizei po matavimų. Galite apdoroti matavimo duomenis, spausdinti reikalingas ataskaitas, bei saugoti duomenis Jums reikiamais formatais.

- **Platus lauko kompiuterių pasirinkimas**

Topcon Korporacija tiekia ne tik funkcionalius GNSS imtuvus bet ir leidžia Jums rinktis iš plataus lauko kompiuterių spektro. Galite rinktis iš mažo ir lengvo FC-25A, vidutinio dydžio ir greito FC-250 ar ypatingai atsparaus lauko kompiuterio su pilna klaviatūra FC-2500.



FC-25A

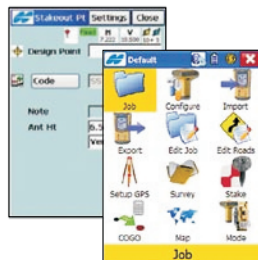
FC-250

FC-2500

- **TopSURV - lauko kompiuterio programinė įranga**

Lengvai valdoma, intuityvi TopSURV programinės įrangos vartotojo aplinka užtikrina visiems vartotojams pilną funkcionalumą be sudėtingų apmokymų.

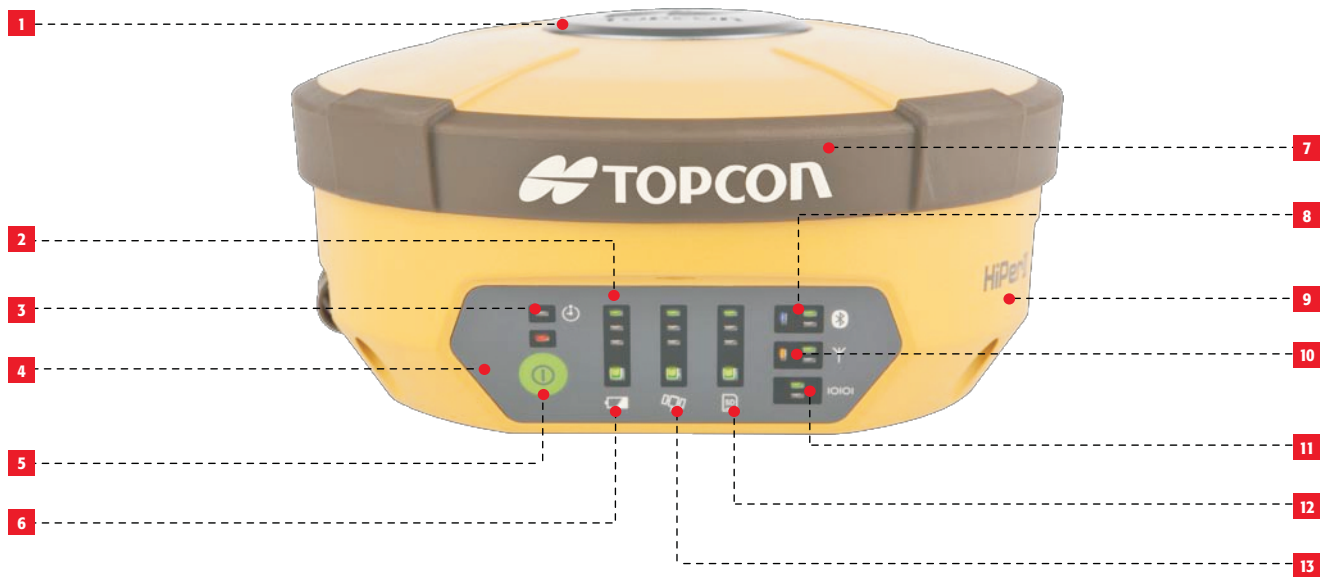
TopSURV padės atlikti visus geodezijos užduotis, įskaitant topografinių duomenų rinkimą, matavimą ir nužymėjimą, bei daugelį kitų.



Dar greitesnis, dar lengvesnis, dar mažesnis

Lengvas, kompaktiškas, belaidis GNSS imtuvas

HiPer II



- | | | | |
|--|--|---|----------------------------------|
| 1 L1/L2/L2C GNSS antena | 5 Įjungimo/Išjungimo mygtukas | 8 Bluetooth® jungties indikatorius | 11 Serijinė jungtis |
| 2 Ypač ryški LED panelė | 6 Baterijos būklės indikatorius | 9 Vidinis radijo modemas | 12 Atminties indikatorius |
| 3 Sesijos laikrodis | 7 72 kanalų GNSS imtuvas | 10 Radijo jungties indikatorius | 13 Sekamų palydovų kiekis |
| 4 Integruotas Bluetooth modulis | | | |

• Hiper II standartinis komplektavimas

Hiper II GNSS imtuvas
Dvi BDC58 Li-ion baterijos
CDC68 pakrovėjas
Serijinis laidas
Vartotojo instrukcija
Transportavimo dėklas

• Suderinkite sistemą pagal savo poreikius

- Pilnai kofigūruojama sistema leidžianti rinktis iš plataus komponentų spektro
- GPS ar GPS+GLONASS
- L1 ar L1/L2/L2C
- GPRS modemas
- Radio modemas
- "Static" arba „Static+RTK“

• Pasirinkimas

- Atminties įrenginių
- Lauko kompiuterių
- Programinių sprendimų

It's time.

Lyderis pozicionavimo sistemų srityje...

UAB "TPI Vilnius", oficialus Topcon atstovas Lietuvoje, turi atsakymus į visus Jums kylančius klausimus. Jeigu ieškotumėte GPS+ sistemų geodezijai, inžineriniams darbams, ar jų kontrolei statybų aikštelėje, UAB "TPI Vilnius" profesionalūs patarėjai pasiūlys Jums plačiausią bei tinkamiausią produktų pasirinkimą tam, kad galėtumėte atlikti darbus greitai ir tiksliai.

Nepamirškite, kad Topcon taip pat siūlo lengviau-siai valdomas GPS+ mašinų valdymo sistemas. Šios sistemos gali dirbti kaip indikatorinės sistemos bei kaip pilnai automatizuotos nuolydžio valdymo sistemos. Topcon siūlo automatizuotas sistemas Jūsų greideriui, buldozeriui, asfalto klotuvui, frezai, ekskavatoriui ir kitoms mašinoms.

Yra tik viena kompanija kuri tiekia visas pozicionavimo sistemas, palaikančias Jūsų konkurencingumą šiuolaikinėje rinkoje.

Vartotojo poreikių tenkinimo lyderis...

Norėdamas užtikrinti patikimą Topcon įmonės instrumentų funkcionavimą, vietinis atstovas užtikrins Jums pilnai aprūpintą servisą kartu su specialiai apmokytu personalu.

Techninių charakteristikų papildymas

*1 Tikslumas priklauso nuo naudojamų palydovų skaičiaus, SBAS duomenų kokybės, įrangos pozicijos ir kitų veiksnių

*2 1 Hz standarte. Aukštesni dažniai galimi papildomai

*3 Integruotas UHF TPS arba Satel protokolas

*4 Išorinių baterijų šaltinis



www.topcon.eu

Bluetooth® žodinio ženklo ir logotipo teisių savininku yra įmonė Bluetooth SIG, o Topcon įmonė naudoja šiuos ženklus atitinkamai licencijos. Kiti produktų pavadinimai ir įmonių logotipai yra jų savininkų nuosavybė

Specifikacija gali būti pakeista be perspėjimo. ©2010 „Topcon Corporation“ Visos teisės saugomos.

TECHNINĖS CHARAKTERISTIKOS

SEKIMO GALIMYBĖS

| | |
|-----------------|---|
| Kanalų skaičius | 72 universalūs kanalai |
| Sekami signalai | GPS GLONASS SBAS |
| | L1 CA, L1/L2 P-code, L2C L1/L2 CA, L1/L2 P-code WAAS, EGNOS, MSAS |

POZICIJOS TIKSLUMAS*1

| | | | |
|------------|-----------------|--|--------------------------------------|
| Static | L1+L2 tik L1 | H: 3 mm + 0.5 ppm H: 3 mm + 0.8 ppm | V: 5 mm + 0.5 ppm V: 4 mm + 1 ppm |
| Kinematika | L1+L2 | H: 10 mm + 1 ppm | V: 15 mm + 1 ppm |
| RTK | L1+L2 | L1+L2 | V: 15 mm + 1 ppm |
| DGNSS | | <0.3 m | |

VARTOTOJO APLINKA

| | |
|------------------------|----------------------------------|
| Valdymas vienu mygtuku | Įjungimas, perkrovimas, atmintis |
| Ekranas | 22 LED būsenos indikatoriai |

DUOMENŲ VALDYMAS

| | |
|--------------------------------|--|
| Duomenų formatas | RTCM SC104 2.1/2.2/2.3/3.0/3.1, CMR, CMR+, NMEA, TPS |
| Atnaujinimo/išvesties sparta*2 | 1 Hz, 5 Hz, 10 Hz, 20 Hz |
| Ryšio jungtis | RS-232C (4,8000 iki 115200 bps) |

BELAIDIS RYŠIS

| | |
|-----------------------|--|
| Bluetooth® modemas | V.1.1, klasė 1, 115200 bps |
| UHF radijo modemas *3 | Vidinis, imtuvas (RX) ir siųstuvas (TX), nuo 410 iki 470 MHz |
| GSM modemas *3 | vidinis |

APLINKOS POVEIKIS

| | |
|--|---|
| Atsparumas vandens ir dulkių poveikiui | IP67 (IEC 60529:2001) su visų jungčių apsauga |
| Atsparumas smūgiams | Kritimas iš 2m |
| Darbo/Saugojimo temperatūra | nuo -40° iki + 65°C/nuo -45° iki +70°C |
| Atsparumas drėgmei | 100% |

KITOS

| | |
|----------------------------------|---|
| Korpusas | Magnio lydinio |
| Išmatavimai | Diametras 184 x Aukštis x 95 mm |
| Svoris: Hiper II imtuvo/BDC58 | 1,1 kg/195 g |
| Svoris: Radijo modemo/GSM modemo | 115 iki 230g priklausomai nuo modemo specifikacijos |

MAITINIMO ŠALTINIS

| | |
|------------------------------------|---|
| Standartinė baterija BDC58 | Nuimama, Li-Ion įkraunama baterija, 7.2V, 4.3 Ah |
| Darbo laikas prie 20 °C temp. | >7.5 val. static režime su Bluetooth ryšiu |
| Įkrovimo laikas su pakrovėju CDC68 | Apytiksliai 4 val. prie 25 °C (nuo 100 iki 240V AC (50/60 Hz)) ⁴ |
| Išorinis maitinimas | Įėjimo įtampa nuo 6.7 iki 18 V DC |

Topcon atstovas Lietuvoje:



UAB "TPI Vilnius"
www.topcon.lt

Rygos g. 17a, LT-05205, Vilnius
tel./fax. +370 (5) 2452223
el.p.: tpi@topcon.lt